

byt 4.01  
2+kk  
4np



Užitná plocha místností bytu:

4 01 01	ZÁDVEŘÍ	6.36 m <sup>2</sup>
4 01 02	OBÝVACÍ POKOJ + KK	26.09 m <sup>2</sup>
4 01 03	LOŽNICE	13.69 m <sup>2</sup>
4 01 04	KOMORA	2.64 m <sup>2</sup>
4 01 05	KOUPELNA + WC	4.85 m <sup>2</sup>

Podlahová plocha bytu \* **56.81 m<sup>2</sup>**

4 01 06 BALKON 4.06 m<sup>2</sup>

Celková plocha bytu \*\* **60.86 m<sup>2</sup>**

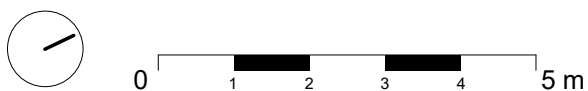
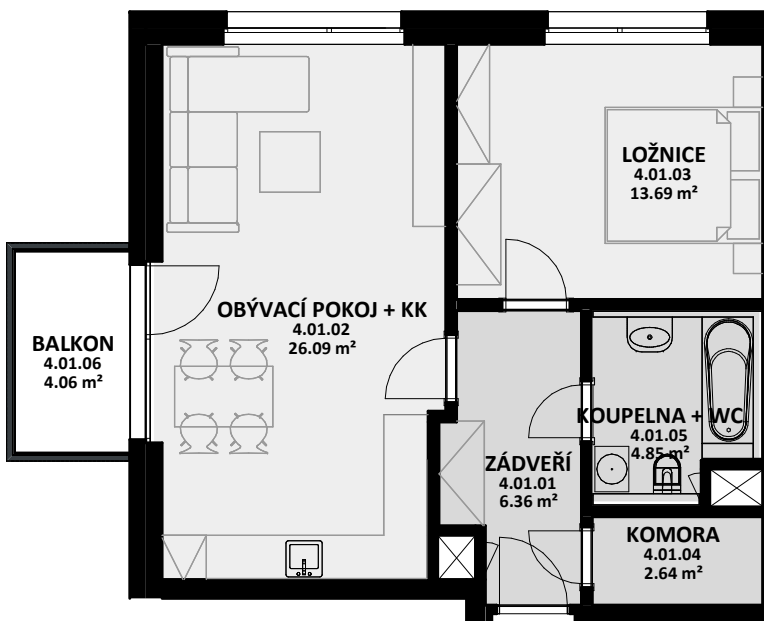
K bytu lze dokoupit parkovací stání a sklepní kóji v 1np / 1pp.

\* Podlahová plocha ve smyslu nařízení vlády č. 366/2013 sb., tedy půdorysná plocha všech místností jednotky včetně půdorysné plochy všech svislých nosných a nenosných konstrukcí uvnitř jednotky. Výměra neobsahuje plochu balkonu.

\*\* Celková plocha bytu je součet podlahové plochy bytu s plochou balkonu.

Upozornění:

Nábytek a spotřebiče nejsou součástí dodávky. Specifikace pro konstrukce, povrchové úpravy a vybavení je předmětem přílohy "Referenční standard".



půdorys bytu 1:100

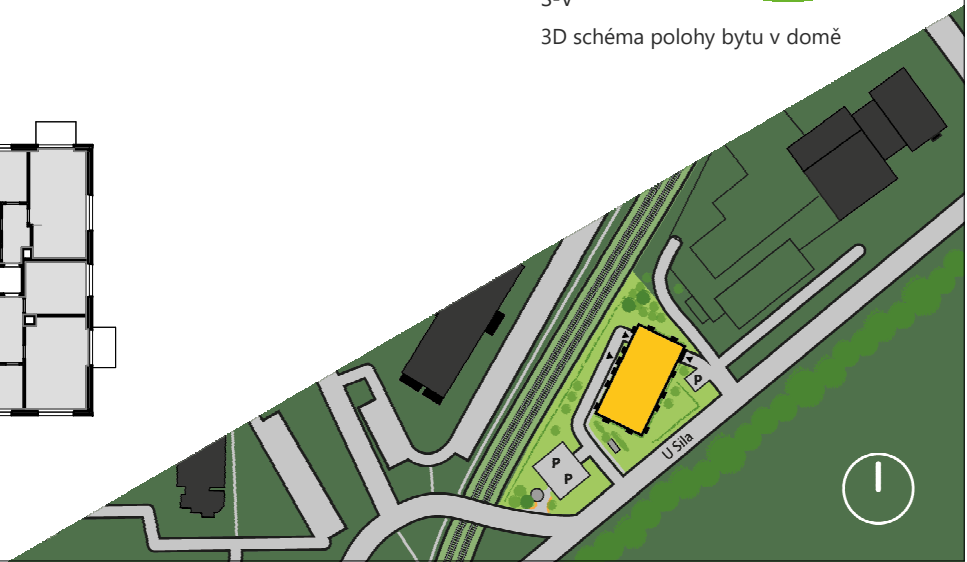


schéma polohy bytu na patře 1:500

**NAD ZELÉNÝM ÚDOLÍM**  
BYTOVÝ DŮM V LIBERCI



3D schéma polohy bytu v domě







*"Bydlení na dosah  
tramvaje i zeleně."*



1+kk  
2+kk  
3+kk  
4+kk



## Standardy / výhody projektu:

- parkování a sklepní kóje v domě, výtah
- 34 bytových jednotek 1kk - 4kk s balkonem
- dostupnost přírody i města (tram)
- lokalita vhodná pro mladé páry i seniory
- kultivace veřejných ploch zeleně
- společná předzahrádka pro SVJ



**LOUDA**  
REALITY

## Kontakty



+420 601 311 100  
+420 724 864 188



reality@louda.cz  
[nadzelenymudolim.cz](http://nadzelenymudolim.cz)



U Sila, 463 11 Liberec XXX  
Vratislavice nad Nisou



**Nový bytový dům v Liberci**

[www.nadzelenymudolim.cz](http://www.nadzelenymudolim.cz)