

byt 4.06
2+kk
4np



Užitná plocha místností bytu:

4 06 01	ZÁDVEŘÍ	6.69 m ²
4 06 02	OBÝVACÍ POKOJ + KK	23.40 m ²
4 06 03	LOŽNICE	12.05 m ²
4 06 04	KOMORA	2.64 m ²
4 06 05	KOUPELNA + WC	4.80 m ²

Podlahová plocha bytu * **52.79 m²**

4 06 06 BALKON 3.35 m²

Celková plocha bytu ** **56.14 m²**

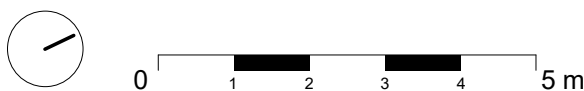
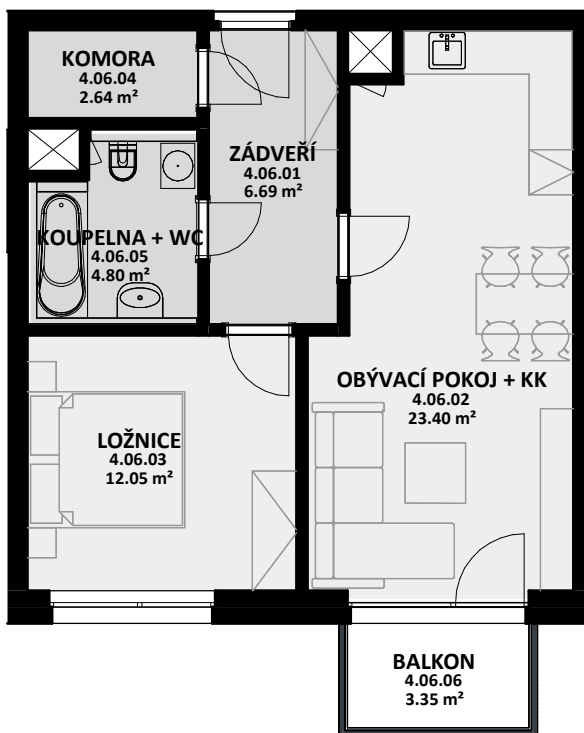
K bytu lze dokoupit parkovací stání a sklepní kóji v 1np / 1pp.

* Podlahová plocha ve smyslu nařízení vlády č. 366/2013 sb., tedy půdorysná plocha všech místností jednotky včetně půdorysné plochy všech svislých nosných a nenosných konstrukcí uvnitř jednotky. Výměra neobsahuje plochu balkonu.

** Celková plocha bytu je součet podlahové plochy bytu s plochou balkonu.

Upozornění:

Nábytek a spotřebiče nejsou součástí dodávky. Specifikace pro konstrukce, povrchové úpravy a vybavení je předmětem přílohy "Referenční standard".



půdorys bytu 1:100



schéma polohy bytu na patře 1:500

NAD ZELENÝM ÚDOLÍM
BYTOVÝ DŮM V LIBERCI

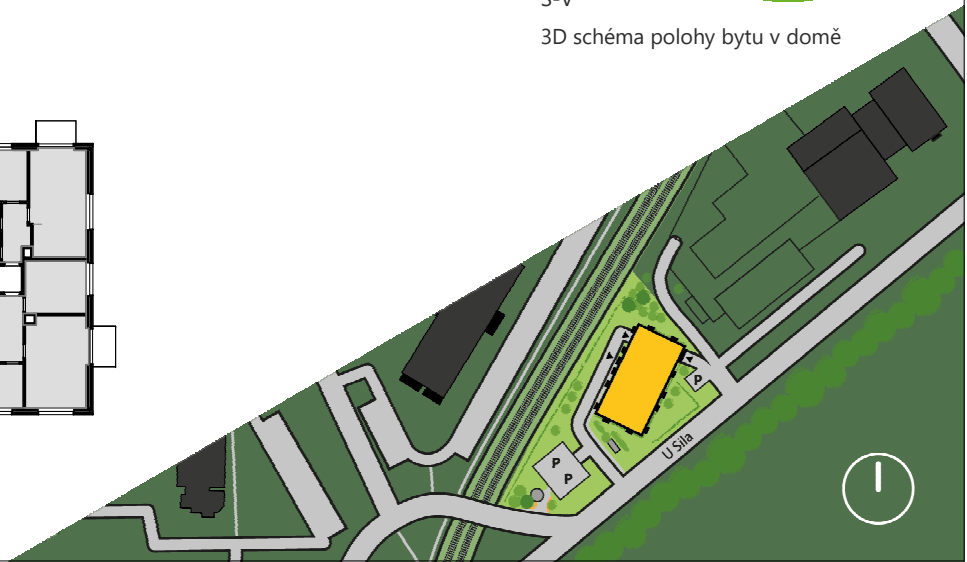


J-Z



S-V

3D schéma polohy bytu v domě





*"Bydlení na dosah
tramvaje i zeleně."*



1+kk
2+kk
3+kk
4+kk



Standardy / výhody projektu:

- parkování a sklepní kóje v domě, výtah
- 34 bytových jednotek 1kk - 4kk s balkonem
- dostupnost přírody i města (tram)
- lokalita vhodná pro mladé páry i seniory
- kultivace veřejných ploch zeleně
- společná předzahrádka pro SVJ



Kontakty



+420 601 311 100
+420 724 864 188



reality@louda.cz
nadzelenymudolim.cz



U Sila, 463 11 Liberec XXX
Vratislavice nad Nisou



Nový bytový dům v Liberci

www.nadzelenymudolim.cz